

雪松
· 游自然

2018. 6

山石系列28号 2013
Garden Rock Series No.28 2013

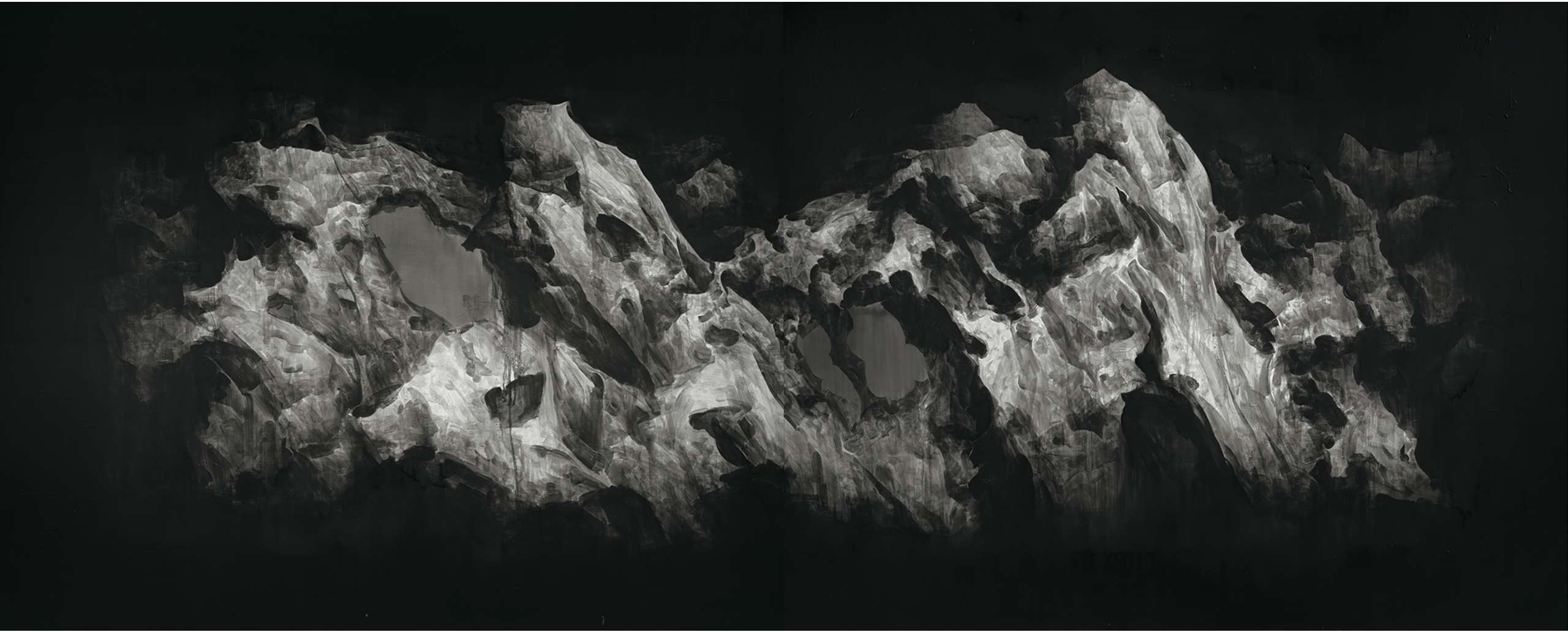
布面油画
oil on canvas
200cm x 300cm



山石系列43号 2011
Garden Rock Series No.43 2011

布面油画
oil on canvas
200cm x 300cm



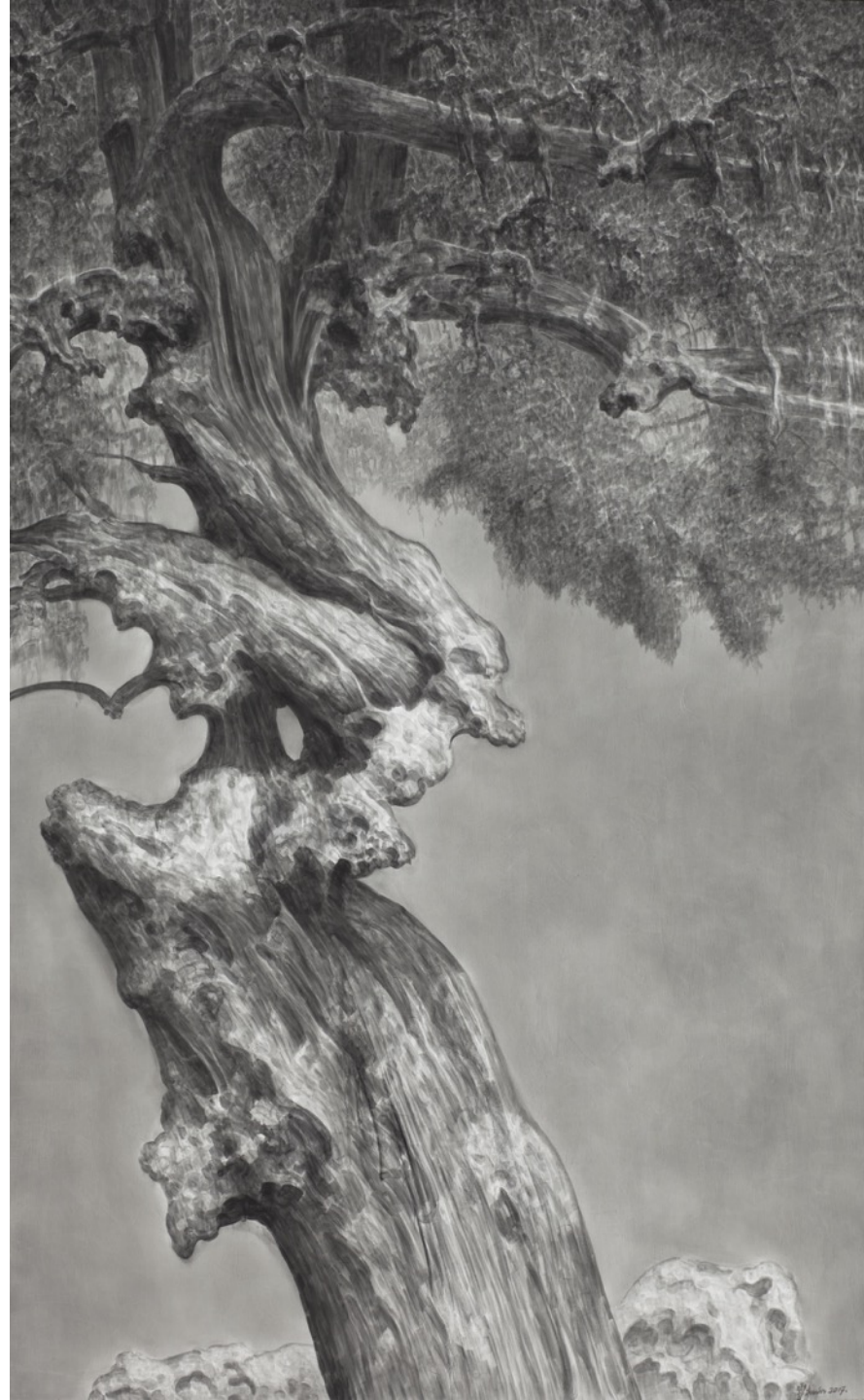
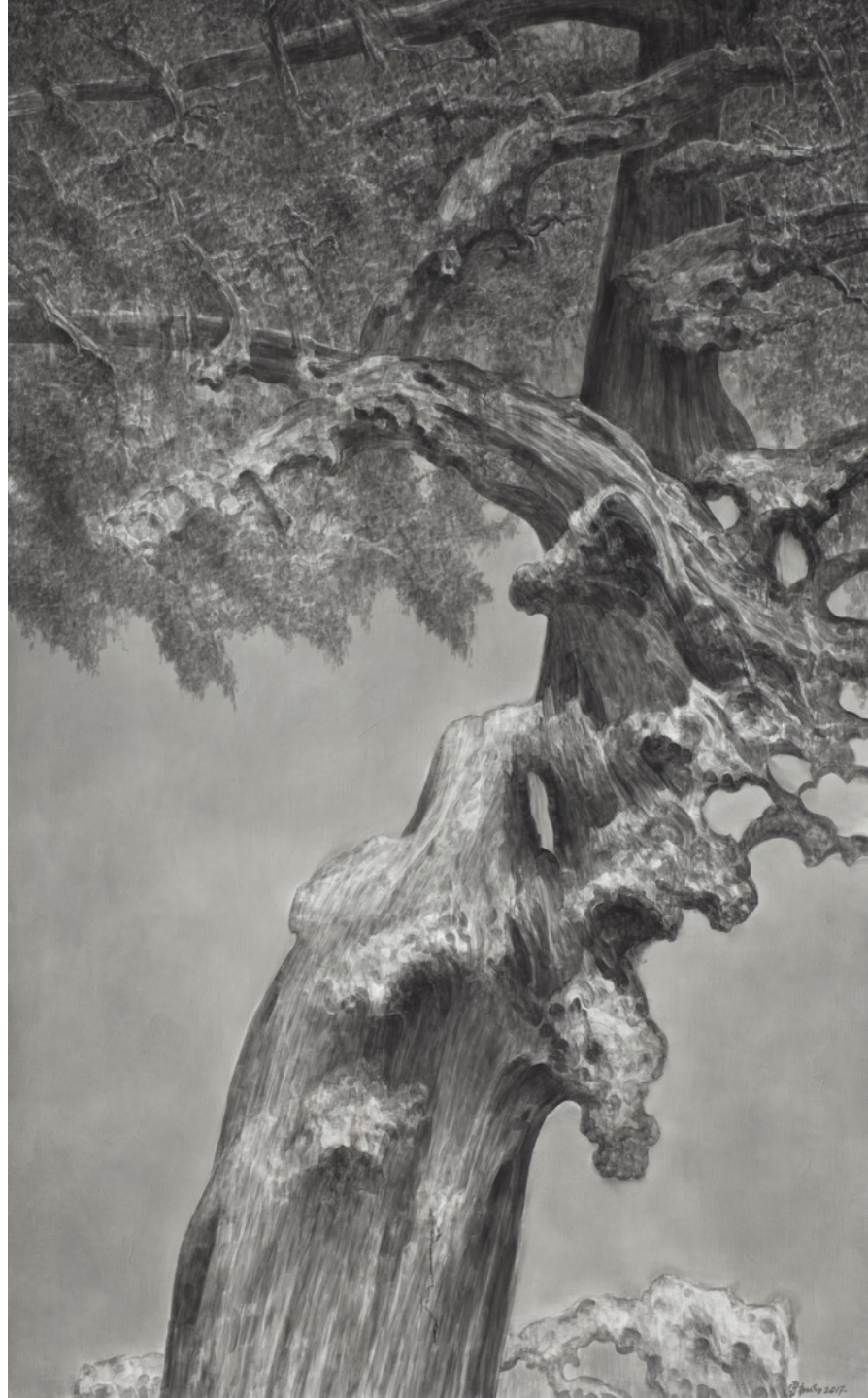


山石系列9号 2012 Old Tree Series No.9 2012

布面油画 oil on canvas 200cm x 250cm x 2

古树系列9号 2017
Old Tree Series No.9 2017

布面油画
oil on canvas
260cm x 160cm x 2





古树系列8号 2018 Old Tree Series No.8 2018

布面油画 oil on canvas 160cm x 100cm x 4



山石系列9号 2015 Garden Rock Series No.9 2015

布面油画 oil on canvas 120cm x 200cm x 2



古树系列3号 2017 Old Tree Series No.3 2017 布面油画 oil on canvas 180cm x 110cm



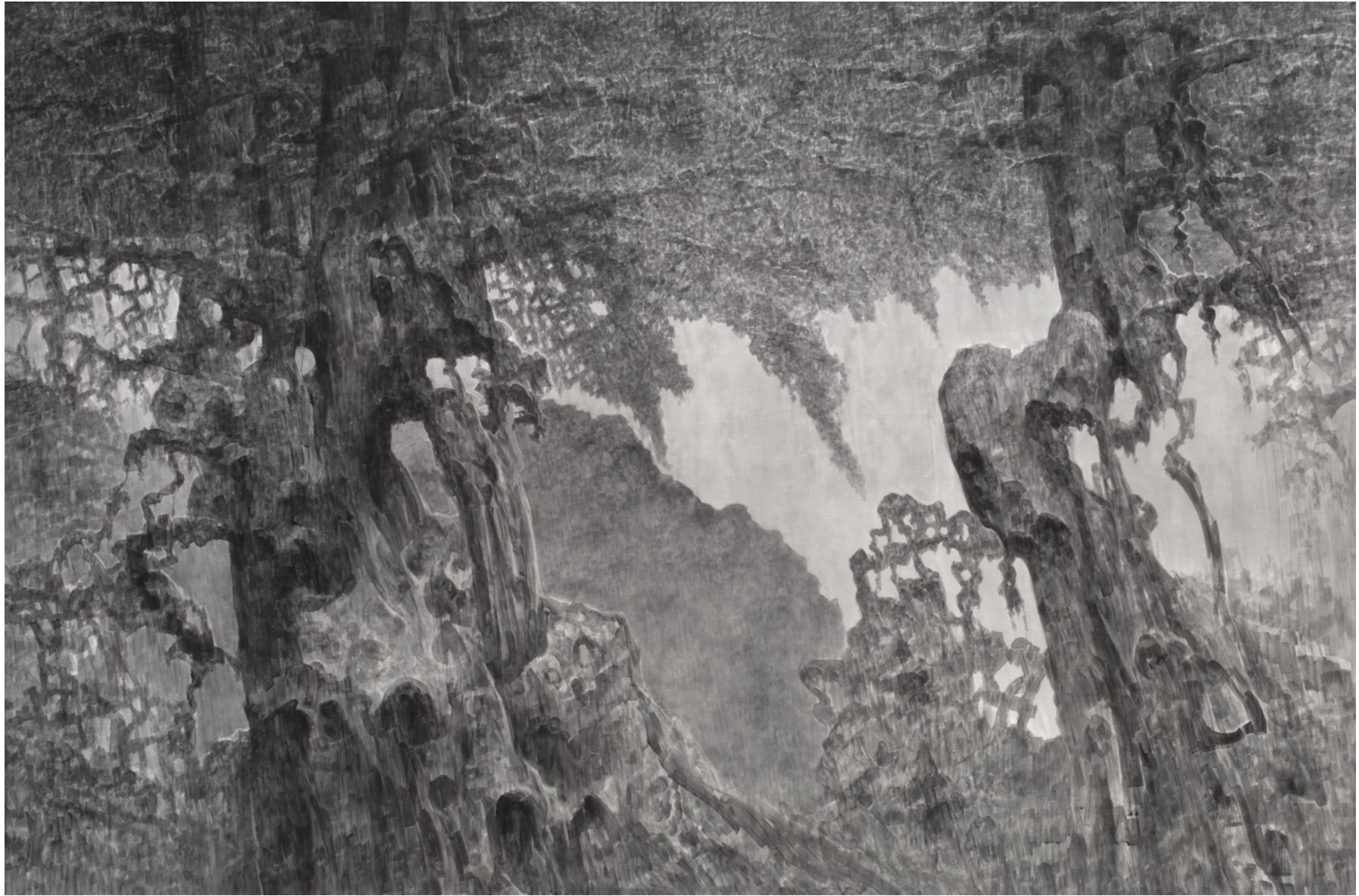
古树系列2号 2017 Old Tree Series No.2 2017

布面油画 oil on canvas 100cm x 160cm x 2



古树系列19号 2017 Old Tree Series No.19 2017

布面油画 oil on canvas 150cm x 150cm x 2



古树系列26号 2016 Old Tree Series No.26 2016 布面油画 oil on canvas 200cm x 300cm



山石系列4号 2018 Garden Rock Series No.4 2018 布面油画 oil on canvas 150cm x 150cm



山石系列18号 2014 Garden Rock Series No.18 2014

布面油画 oil on canvas 直径 Diameter 160cm

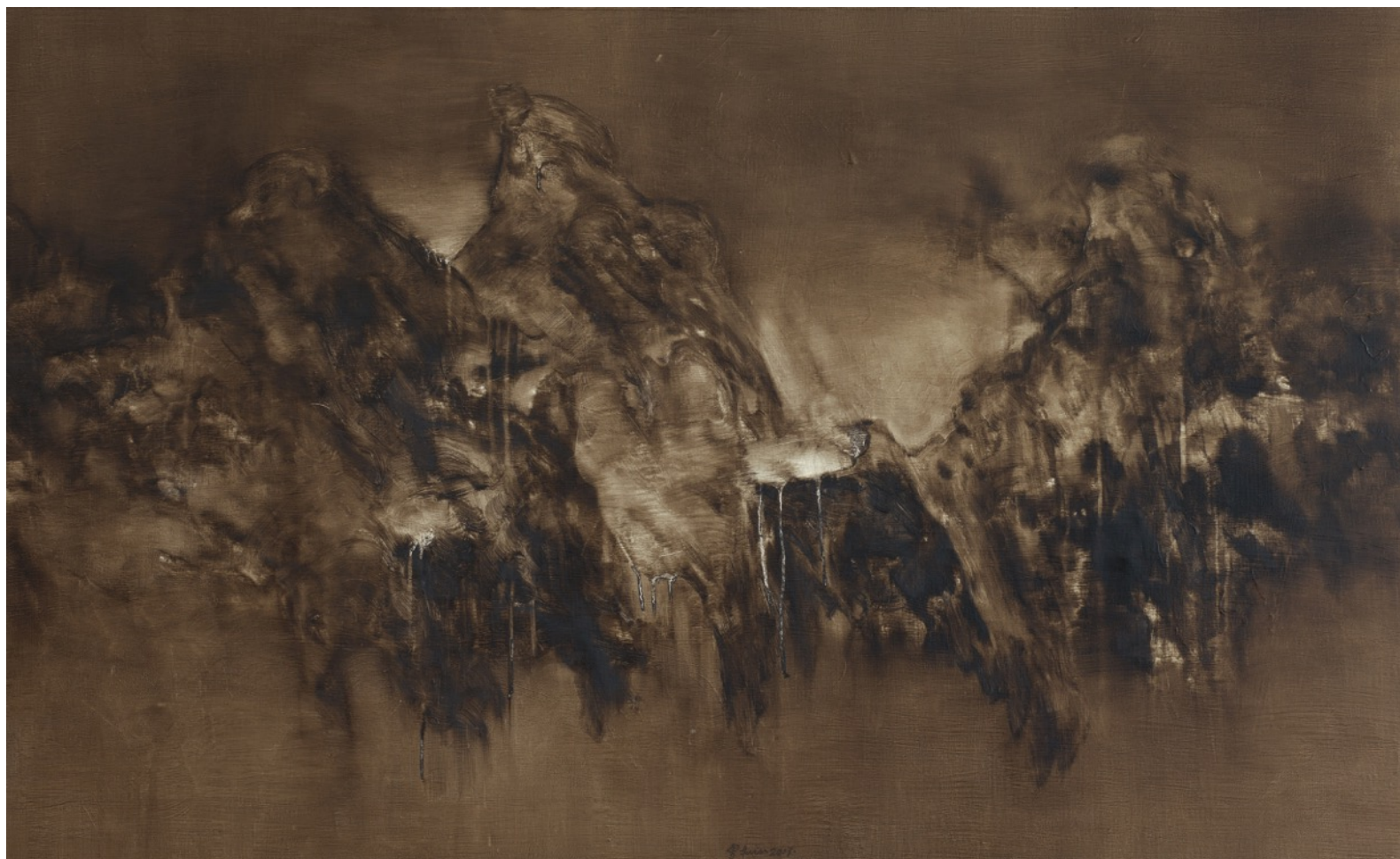


山石系列16号 2017 Garden Rock Series No.16 2017 布面油画 oil on canvas 110cm x 180cm



山石系列1号 2018 Garden Rock Series No.1 2018

布面油画 oil on canvas 150cm x 150cm



山石系列2号 2018 Garden Rock Series No.2 2018

布面油画 oil on canvas 100cm x 160cm



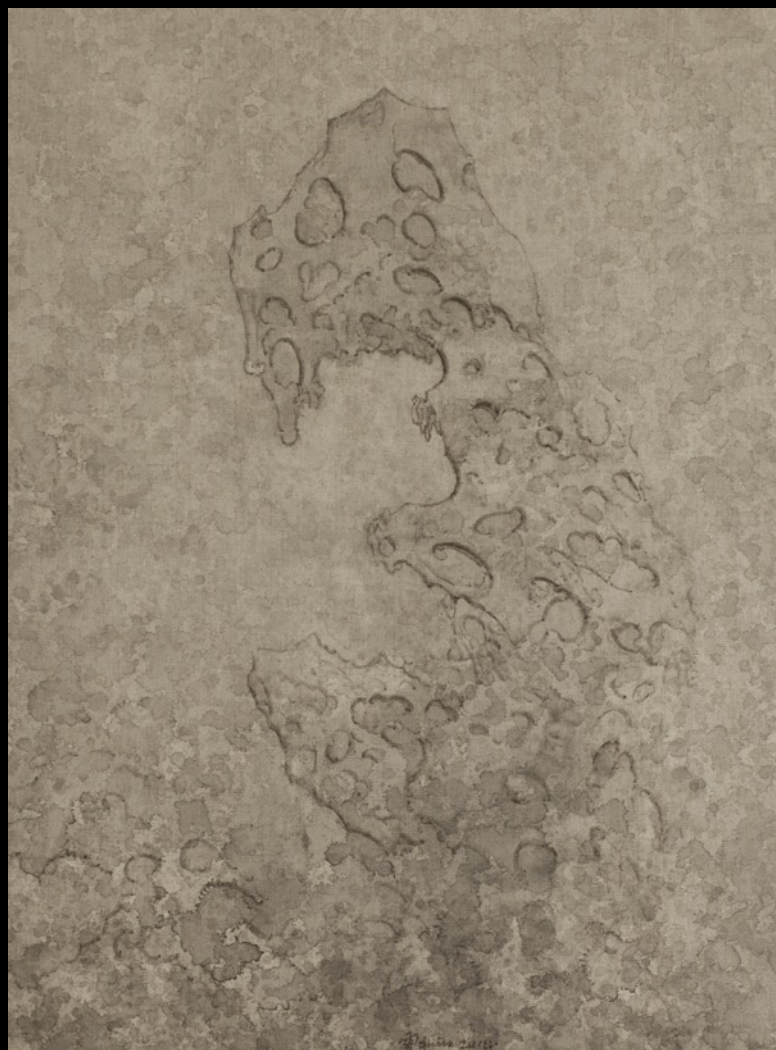
山石系列3号 2018 Garden Rock Series No.3 2018

布面油画 oil on canvas 100cm x 160cm



山石系列5号 2018 Garden Rock Series No.5 2018

布面水墨 Ink on canvas 60cm x 80cm



山石系列6号 2018 Garden Rock Series No.6 2018

布面水墨 Ink on canvas 60cm x 80cm



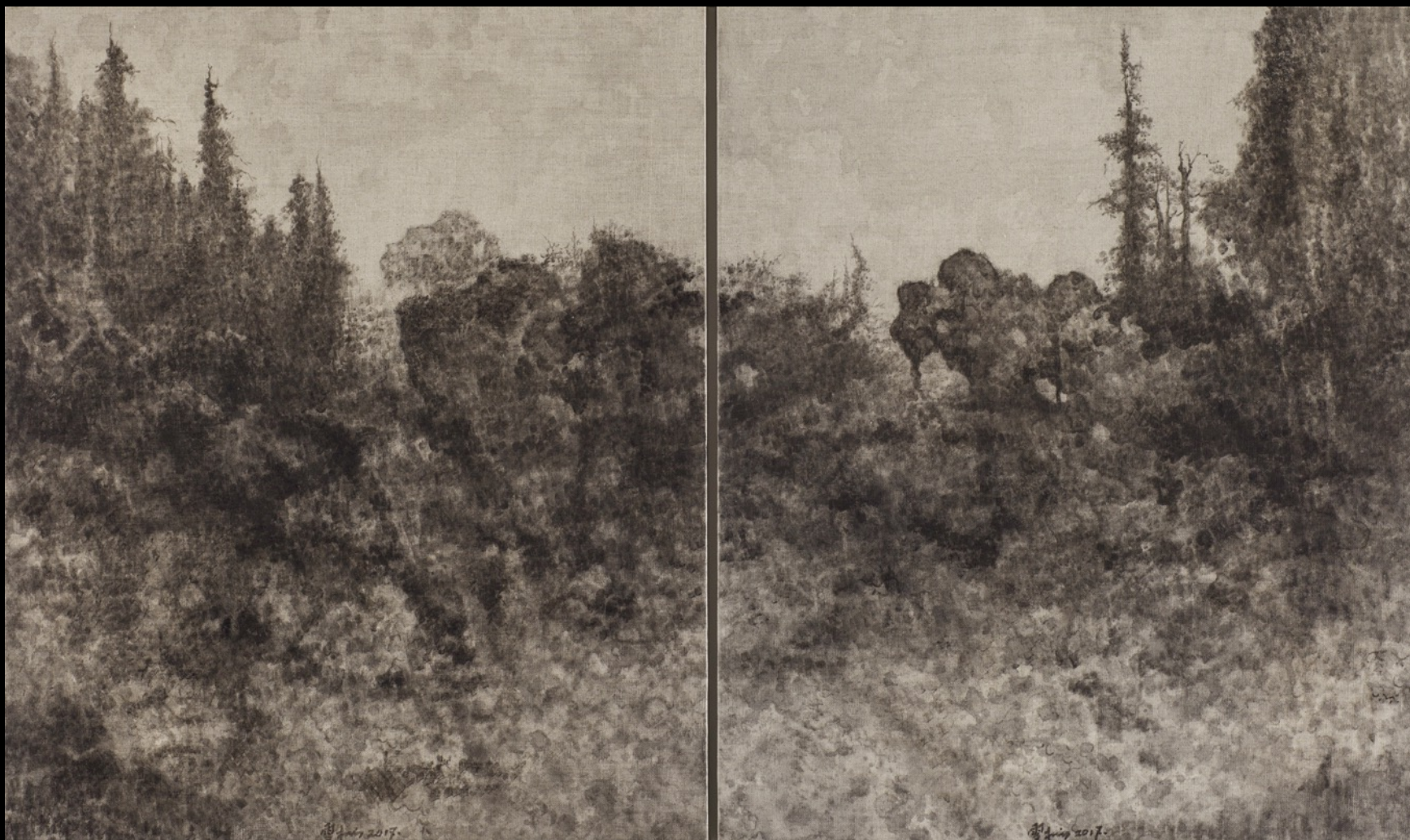
风景系列6号 2017 Landscape Series No.6 2017
布面水墨 Ink on canvas 50cm x 60cm



风景系列1号 2017 Landscape Series No.1 2017
布面水墨 Ink on canvas 50cm x 60cm



风景系列10号 2017 Landscape Series No.10 2017
布面水墨 Ink on canvas 50cm x 60cm



风景系列24号 2017 Landscapes Series No.24 2017

布面水墨 Ink on canvas 60cm x 50cm x 2



古树系列18号 2017 Old Tree Series No.18 2017
布面水墨 Ink on canvas 50cm x 60cm



古树系列19号 2017 Old Tree Series No.19 2017
布面水墨 Ink on canvas 50cm x 60cm



风景系列23号 2017 Landscapes Series No.23 2017
布面水墨 Ink on canvas 40cm x 50cm



风景系列22号 2017 Landscapes Series No.22 2017
布面水墨 Ink on canvas 40cm x 50cm



风景系列21号 2017 Landscapes Series No.21 2017
布面水墨 Ink on canvas 40cm x 50cm



风景系列3号 2018 Landscape Series No.3 2018
布面水墨 Ink on canvas 50cm x 60cm



风景系列2号 2018 Landscape Series No.2 2018
布面水墨 Ink on canvas 50cm x 60cm



风景系列1号 2018 Landscape Series No.1 2018
布面水墨 Ink on canvas 50cm x 60cm



山石系列8号 2018 Garden Rock Series No.8 2018
布面水墨 Ink on canvas 60cm x 80cm



山石系列18号 2017 Garden Rock Series No.18 2017
布面水墨 Ink on canvas 60cm x 80cm



山石系列12号 2017 Garden Rock Series No.12 2017
布面水墨 Ink on canvas 60cm x 80cm



风景系列5号 2017 Landscapes Series No.5 2017
布面水墨 Ink on canvas 50cm x 80cm



古树系列15号 2017 Old Tree Series No.15 2017
布面水墨 Ink on canvas 50cm x 60cm



古树系列12号 2017 Old Tree Series No.12 2017
布面水墨 Ink on canvas 50cm x 60cm



古树系列16号 2017 Old Tree Series No.16 2017
布面水墨 Ink on canvas 50cm x 60cm



风景系列2号 2017 Landscape Series No.2 2017
布面水墨 Ink on canvas 50cm x 60cm



风景系列9号 2017 Landscape Series No.9 2017
布面水墨 Ink on canvas 50cm x 60cm

雪松 · 游自然

Xue Song – Wandering in Nature

学术主持：张离

策展人：沈璇、张聪

开幕：2018年6月2日 16:00 — 18:00

展览时间：2018年6月2日 — 2018年7月15日 (周一闭馆)

展览地点：外滩三号沪申画廊（上海市黄浦区中山东一路三号三楼）

戊戌之夏，“雪松·游自然”个展将于6月2日开幕。此次个展由沪申画廊与天安当代艺术中心共同举办，将展出以艺术家雪松过去三年创作的布面墨作品为主线的几个系列作品，呈现出雪松作品中自发性生长的艺术脉络。

“雪松·游自然”个展是艺术家继2013年上海民生美术馆大型个展之后重回上海的又一次重要亮相。过去几年来，雪松尝试以中国传统水墨为媒材，在亚麻布上进行全新的当代艺术创作。新作不但沿袭了雪松以往的布面油画作品笃定而自在的笔法，更以不同的视角，呈现出艺术家近年来游骋于自然的悠远心境与完全超脱于艺术史既定观念的成熟洗练。

自2010年在中国美术馆举办第一次重要个展、2016年在故宫博物院举办特邀作品个展以来，雪松以浪漫的写意画风和独创的媒材，表现出独特的东方气韵，逐渐形成他在当代画坛中独树一帜地连接传统与当代的自然主义艺术风格。期待今夏的展览，能够将雪松全新的创作完美地呈现给上海的观众，并将艺术家独有的艺术自然观传达给更多的人。

墨的周围

雪松的绘画总是关注着自然，制造着超越于自然与人的物像。他近期画的是山川树木，与之前相比，画中的空间更为广阔和丰富，也有更多可供想象的细节，观者可以更惬意地探访其间。对自然的认识是无法穷尽的，人们渴望对自然的感知和亲近，但最终无一例外地使这种探索回到对人自身的认识。这也是绘画传统中的一个永恒主题。在雪松的作品中，我们会发现他是以随机自洽的心中风景摆脱摹写的窠臼，以自然的机理映照人的情感。在他的笔下，山和石在与水与风的伴随和消融中塑造着这个世界，树木和花草在光线与空气中代谢着生命。这些山石和树木的形态成为这个世界的规则和秩序的喻体，在凝聚和显现中被观看，进而被人的情感所发现和感应。雪松借助观察体悟的敏锐和准确，结合他经年的训练，阅历的积淀，巧妙并令人震撼地从庞杂而混沌的外部世界提炼出了物质的秘密和自然的精神，将其凝聚笔端，成为这一秩序形态的人间文本。

雪松的作品越来越倾向于单色黑白。他在画布上的功法经过长期的淬炼已能随心所欲。或浓或淡的墨色的施予中节制和自由已达成统一。简洁是因为墨迹只是物像形态的提示，而不是形态的模仿。无论是画面中的任何方位，或是构造中的任何部分，墨迹永远不会孤立，而是向四周连接、蔓延和扩展，映射着大千世界的无垠空间。唯有如此，才能达到生命简洁而有力的生长，在凝聚而又扩散中体现造物的意志。所以雪松所做的不是建构和塑造，而是使自然的规则自动显现。他超越了师法自然或师法自我，他达成的是自然秩序和法则的精准。这种精准完整地对应着山川草木给予人的情感启迪，在黑白掩映衬托中不显一丝斧痕，故而无所谓虚实，无所谓笔法，存于其间的是生动的气息，是关照的极致。

为此作证的是雪松画面中无处不在的“无名之物”。那是一些初看起来模糊混沌的团块或者影子，不起一点“应物象形”的作用，是多数画家所竭力避免的。然而这些无序和莫名的墨迹在雪松的画面中是那样自足和贴切，丝毫无损于人们面对自然时所产生的那种真切感受。它们可以是浓雾薄云的氤氲，可以是竹石草木的枯荣自在，也可以是风与水的扰动和平息。它们在异度的空间中传递着自然的法度和精髓。这不是任何一个画家都能为的，它显现的是艺术家永不停歇的进取心和深度的磨练造就的通达和磊落。

SHANGHAI
GALLERY
OF ART

沪
申
画
廊

B C A

Beijing Center for the Arts
天安时间当代艺术中心

2018. 6